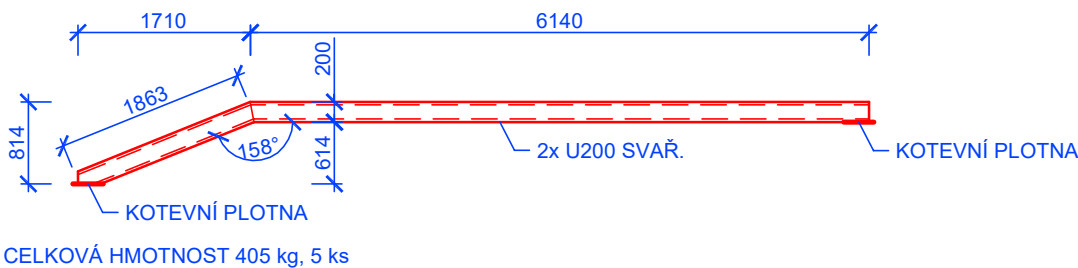


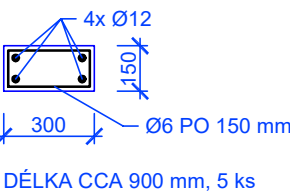
## LEGENDA

 STÁVAJÍCÍ KOMÍNOVÉ ZDIVO

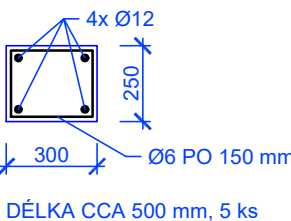
## OCELOVÝ NOSNÍK Z1



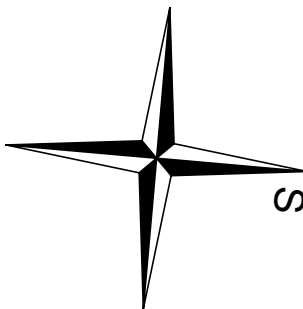
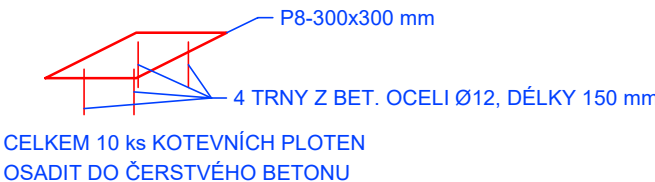
## BETONOVÁ PATKA B1



## BETONOVÁ PATKA B2



## KOTEVNÍ PLOTNA



## POZNÁMKA

- ZAMĚŘENÍ STAVBY BYLO PROVEDENO ZA ÚČELEM OVĚŘENÍ POLOHY NOSNÝCH KONSTRUKCÍ  
PŘI POUŽITÍ NAD RÁMEC TOHOTO ÚČELU PROJEKTANT ZA DOKUMENTACI NEZODPOVÍDÁ

ZODP. PROJEKTANT	PROJEKTANT PROF.	VYPRACOVAL	KONTROLOVAL	<div>OVAPROX</div> <div>U Cementárny 1303/16</div> <div>703 00 Ostrava-Vítkovice</div> <div>IČ: 07855150, DIČ: CZ07855150</div>	
ING. LUKÁŠ KOSUB	-	ING. KATEŘINA SLANINOVÁ	ING. LUKÁŠ KOSUB		
INVESTOR	STATUTÁRNÍ MĚSTO FRÝDEK-MÍSTEK				
OPRAVA STŘEŠNÍ KONSTRUKCE Č. P. 275, ul. Vodičná, Chlebovice				FORMÁT	2x A4
				DATUM	09/2020
				STUPEŇ	PROJEKT
				ZAK. ČÍSLO	X20-027
D.1.1. ARCHITEKTONICKO-STAVEBNÍ ŘEŠENÍ				MĚŘITKO	ČÍSLO VÝKRESU
PŮDORYS KROVU - NOVÝ STAV				1:75	D.1.1.05